

## 48 miljoner julklappar till ett värde av drygt 14 miljarder

**Sex av tio personer räknar med att lägga mellan 100 och 500 kronor per julklapp i år. En av tio köper dock julklappar som kostar över 1 000 kronor per styck. Majoriteten köper klappar till mellan tre och sex personer, vanligast är att köpa till fem. Det visar en undersökning av SBAB.**

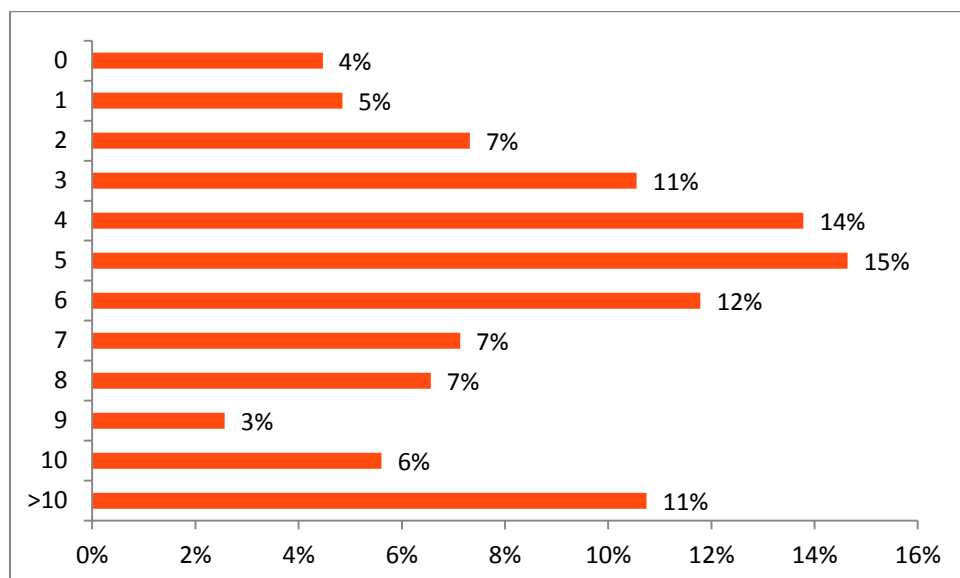
Majoriteten köper julklappar till mellan tre och sex personer. Allra vanligast är att köpa till fem personer, vilket 15 procent av befolkningen gör. Genomsnittet ligger dock närmare sex än fem julklappar. Drygt 10 procent köper julklappar till fler än 10 personer. Jämfört med i fjol så är andelen som köper julklappar till många något färre. Exempelvis har andelen som köper till sju eller fler minskat från 38 till 33 procent.

- I Sverige bor det omkring 8 miljoner personer som är över 15 år. Dessa köper i genomsnitt sex julklappar var för i genomsnitt 300 kronor styck. Det innebär totalt 48 miljoner julklappar till ett värde av drygt 14 miljarder, säger Karin Hellgren, presschef på SBAB.

### Kvinnor, unga och gamla köper fler julklappar

Kvinnor köper fler julklappar än vad män gör. Fyra av tio kvinnor köper fler än sex julklappar medan bara en av fyra män gör det. Det finns även en tendens till att unga och gamla köper fler julklappar än de medelålders. De regionala skillnaderna är små men drygt 40 procent av de som bor i Småland och Mellersta Norrland köper julklappar till sju eller fler personer vilket är en större andel än i andra regioner.

### Hur många personer handlar du julklapp till i år?



## Män och äldre lägger lite mer per julklapp

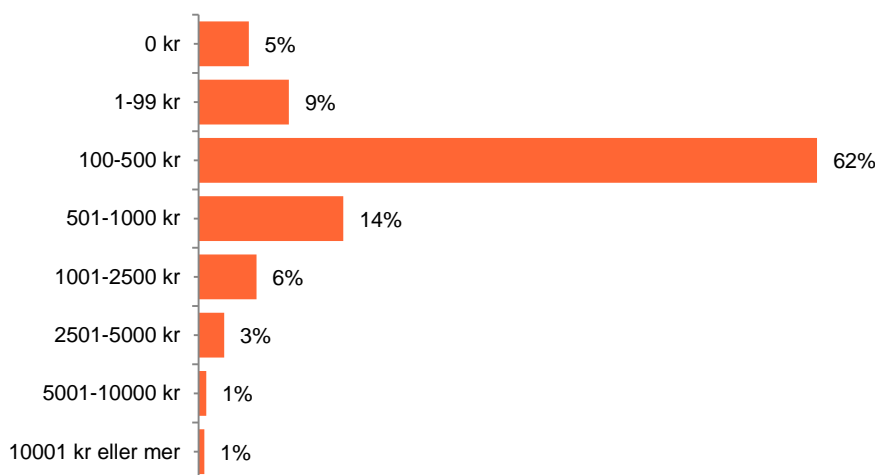
De allra flesta räknar med att lägga 100-500 kronor per julklapp i år, precis som förra året. Näst vanligast är att spendera 501-1000 kronor per julklapp. Andelen som lägger mindre än 100 kronor per julklapp är 14 procent medan 10 procent lägger över 1000 kr.

Män tenderar att lägga lite mer på julklappar än kvinnor, bland de som räknar med att lägga mer än 500 kronor per julklapp finns det fler män. Å andra sidan är andelen män som inte tänker lägga någonting alls också fler. Ju äldre vi blir desto mer planerar vi att spendera per julklapp. Andelen 56-80-åringar som planerar att lägga mer än 1 000 kronor är 12 procent, att jämföra med 6 procent bland 15-22-åringar.

## Stockholmarna lägger lite mer och norrlänningar lite mindre

29 procent av de som bor i Stockholm lägger 500 kronor eller mer per julklapp vilket är 5 procentenheter fler än i andra regioner. Däremot spenderar 11 procent av de som bor i övre Norrland (Västerbotten och Norrbotten) inga pengar alls på julklappar, en mer än dubbelt så hög andel som i landet som helhet.

## Hur mycket pengar beräknar du lägga i genomsnitt per julklapp?



- Det finns en uppenbar skillnad mellan kvinnor och män när det gäller julklappsköpen. Kvinnor köper överlag betydligt fler julklappar än män. Å andra sidan tenderar män att köpa dyrare klappar, säger Karin Hellgren.

## Fakta om undersökningen

Undersökningen har genomförts under perioden 31 oktober-6 november 2013. Frågorna har ställts via en webbenkät av CINT/SnabbaSvar.se på uppdrag av SBAB Bank. 1052 personer har svarat på enkäten. Personerna är i åldrarna 15-80 år. De som svarat utgör ett representativt urval ur befolkningen i avseende på kön, ålder och geografi. Svaren är uppdelade på kön, fyra åldersgrupper samt åtta geografiska regioner.

Rapporten **Julklappspengarna 2013** finns i sin helhet på:

[https://www.sbab.se/2/analys\\_rapporter/specialstudier.html](https://www.sbab.se/2/analys_rapporter/specialstudier.html)

## För mer information, kontakta gärna:

Karin Hellgren, Presschef SBAB

08-614 38 24, 0706-68 38 24, [karin.hellgren@sbab.se](mailto:karin.hellgren@sbab.se)

**SBAB** erbjuder lån- och spartjänster via internet och telefon samt kreditgivning till företag och bostadsrättsföreningar. Genom att erbjuda produkter och tjänster som utmanar och förenklar bidrar SBAB till ökad konkurrens på den svenska marknaden. Företaget bildades 1985 och är helägt av svenska staten. Utlåningsvolymen uppgick 2012 till 255,9 mdkr och inlåningsvolymen till 27,7 mdkr. Antalet anställda är cirka 410 varav drygt 120 arbetar på huvudkontoret i Stockholm. Läs mer på [www.sbab.se](http://www.sbab.se), [www.twitter.com/sbabbank](https://www.twitter.com/sbabbank), [www.facebook.com/sbabbank](https://www.facebook.com/sbabbank)