

# Uppdatering av läget på bostads- marknaden t.o.m. 3 maj

Data från Booli



**SBAB!**

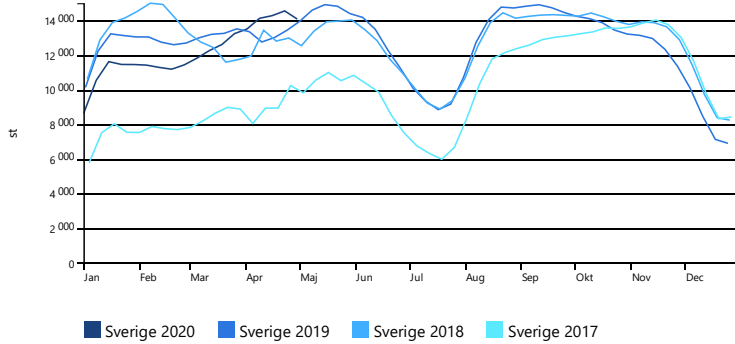
# Läget på andrahandsmarknaden



# Sverige

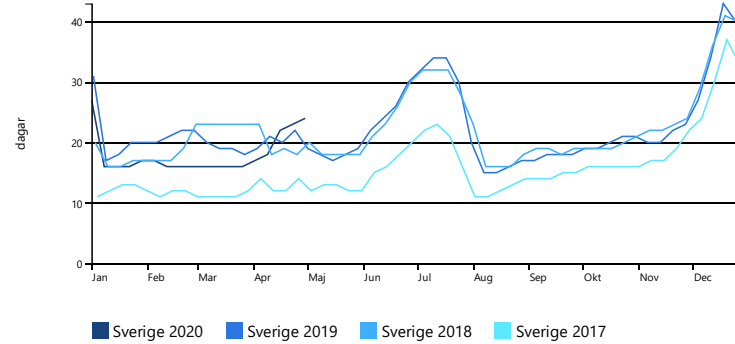
## Utbud

Sverige, lägenheter, ej nyproduktion  
Källa: Booli



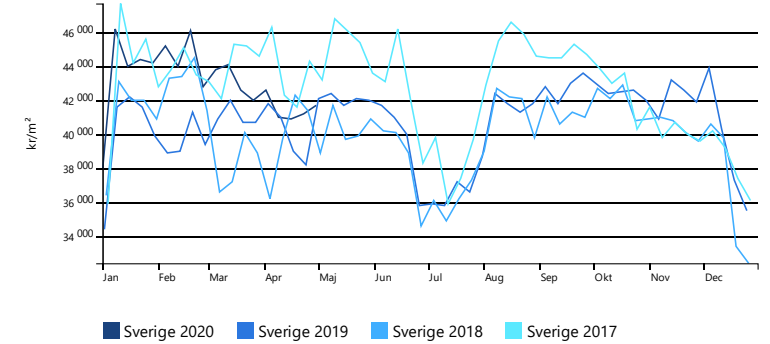
## Annonstid (median)

Sverige, lägenheter, ej nyproduktion  
Källa: Booli



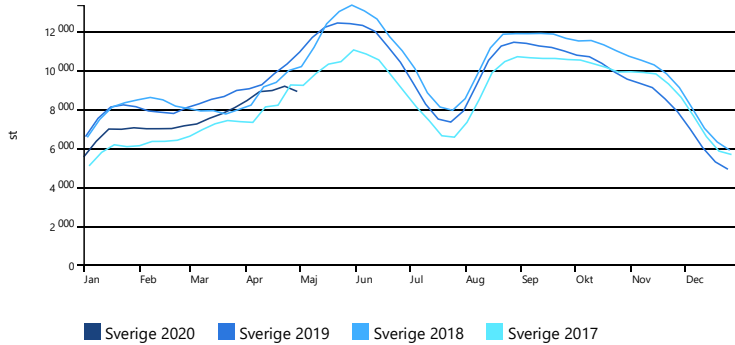
## Kvadratmeterpris på sålda objekt (medel)

Sverige, lägenheter, ej nyproduktion  
Källa: Booli



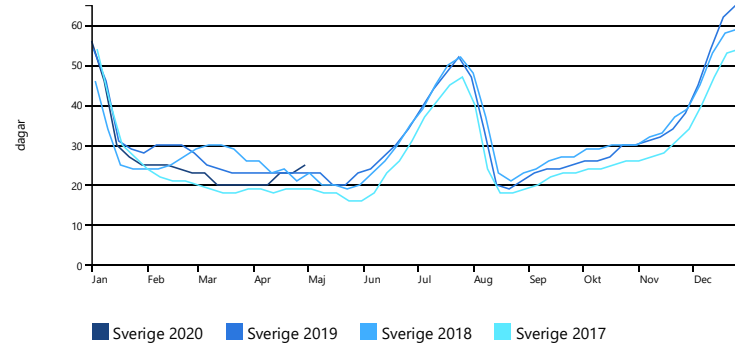
## Utbud

Sverige, hus, ej nyproduktion  
Källa: Booli



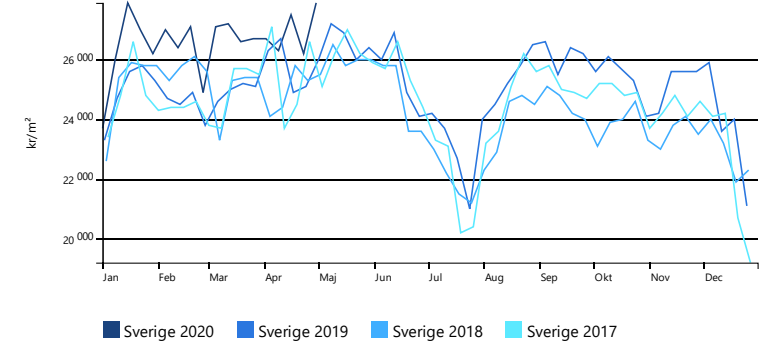
## Annonstid (median)

Sverige, hus, ej nyproduktion  
Källa: Booli



## Kvadratmeterpris på sålda objekt (medel)

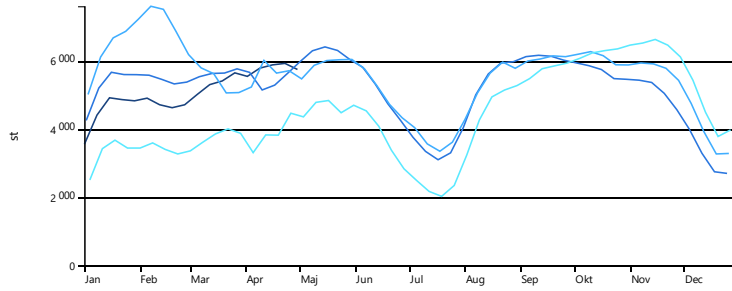
Sverige, hus, ej nyproduktion  
Källa: Booli



# Stockholms län

## Utbud

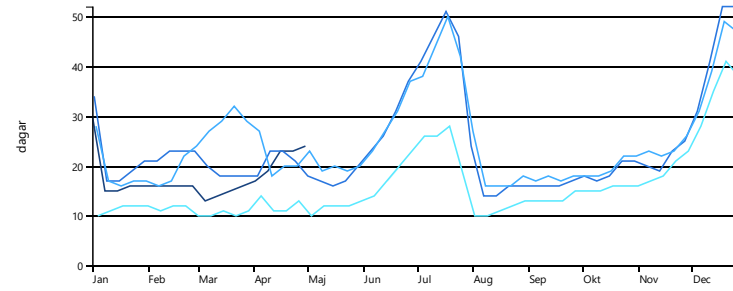
Stockholms län, lägenheter, ej nyproduktion  
Källa: Booli



Stockholms län 2020   Stockholms län 2019   Stockholms län 2018  
Stockholms län 2017

## Annonstid (median)

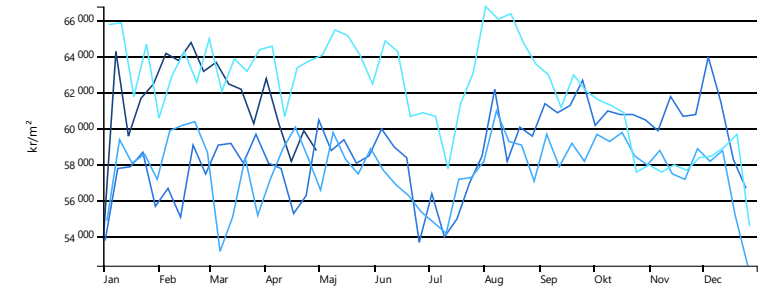
Stockholms län, lägenheter, ej nyproduktion  
Källa: Booli



Stockholms län 2020   Stockholms län 2019   Stockholms län 2018  
Stockholms län 2017

## Kvadratmeterpris på sålda objekt (medel)

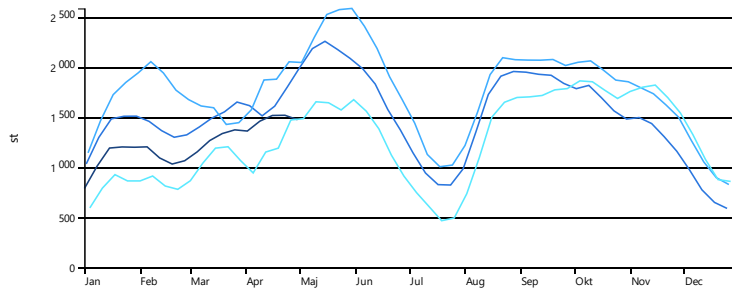
Stockholms län, lägenheter, ej nyproduktion  
Källa: Booli



Stockholms län 2020   Stockholms län 2019   Stockholms län 2018  
Stockholms län 2017

## Utbud

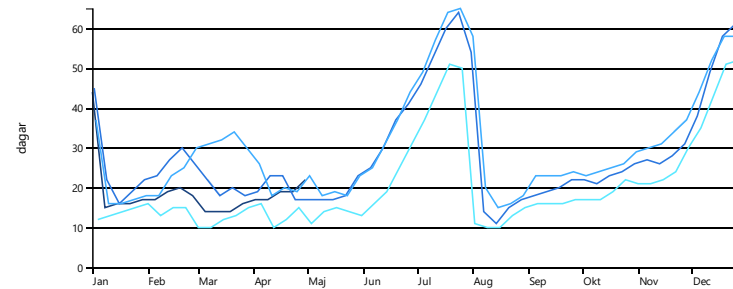
Stockholms län, hus, ej nyproduktion  
Källa: Booli



Stockholms län 2020   Stockholms län 2019   Stockholms län 2018  
Stockholms län 2017

## Annonstid (median)

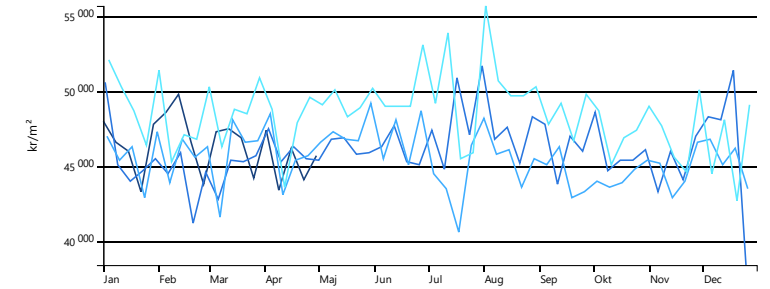
Stockholms län, hus, ej nyproduktion  
Källa: Booli



Stockholms län 2020   Stockholms län 2019   Stockholms län 2018  
Stockholms län 2017

## Kvadratmeterpris på sålda objekt (medel)

Stockholms län, hus, ej nyproduktion  
Källa: Booli



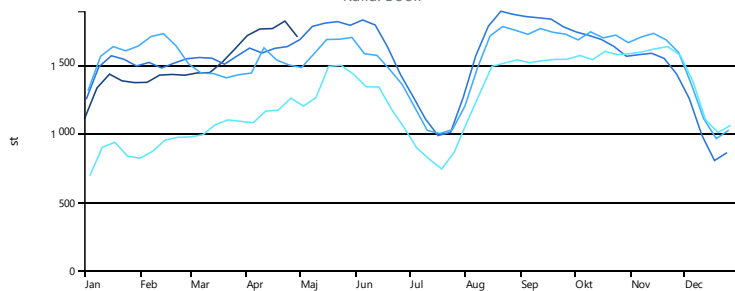
Stockholms län 2020   Stockholms län 2019   Stockholms län 2018  
Stockholms län 2017



# Västra Götalands län

## Utbud

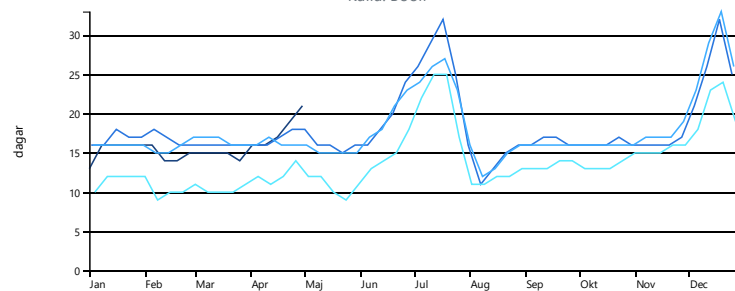
Västra Götalands län, lägenheter, ej nyproduktion  
Källa: Booli



■ Västra Götalands län 2020 ■ Västra Götalands län 2019  
■ Västra Götalands län 2018 ■ Västra Götalands län 2017

## Annonstid (median)

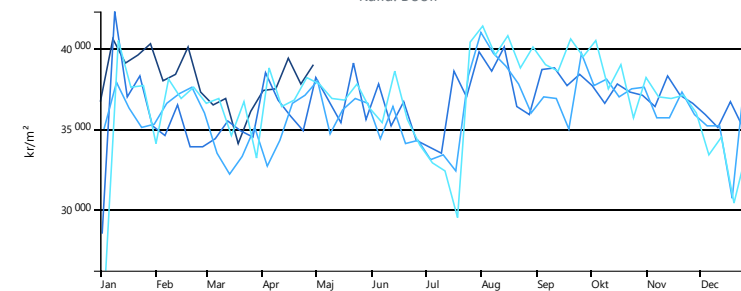
Västra Götalands län, lägenheter, ej nyproduktion  
Källa: Booli



■ Västra Götalands län 2020 ■ Västra Götalands län 2019  
■ Västra Götalands län 2018 ■ Västra Götalands län 2017

## Kvadratmeterpris på sålda objekt (medel)

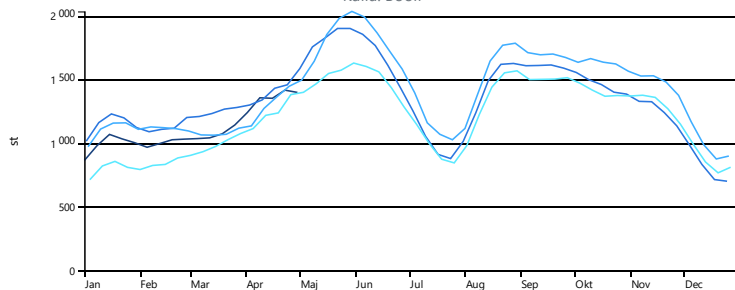
Västra Götalands län, lägenheter, ej nyproduktion  
Källa: Booli



■ Västra Götalands län 2020 ■ Västra Götalands län 2019  
■ Västra Götalands län 2018 ■ Västra Götalands län 2017

## Utbud

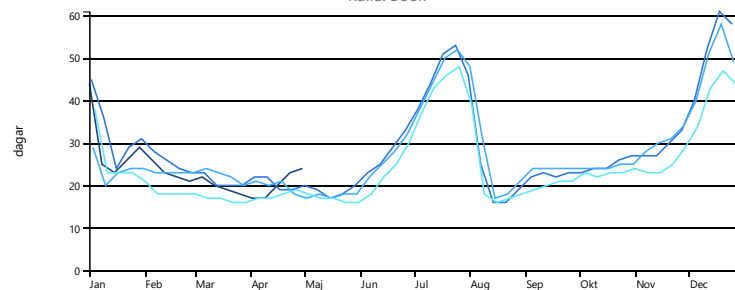
Västra Götalands län, hus, ej nyproduktion  
Källa: Booli



■ Västra Götalands län 2020 ■ Västra Götalands län 2019  
■ Västra Götalands län 2018 ■ Västra Götalands län 2017

## Annonstid (median)

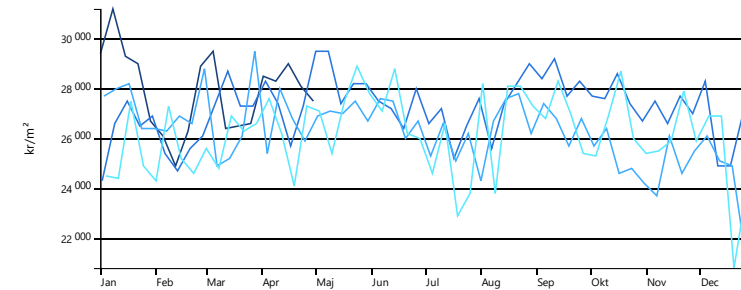
Västra Götalands län, hus, ej nyproduktion  
Källa: Booli



■ Västra Götalands län 2020 ■ Västra Götalands län 2019  
■ Västra Götalands län 2018 ■ Västra Götalands län 2017

## Kvadratmeterpris på sålda objekt (medel)

Västra Götalands län, hus, ej nyproduktion  
Källa: Booli



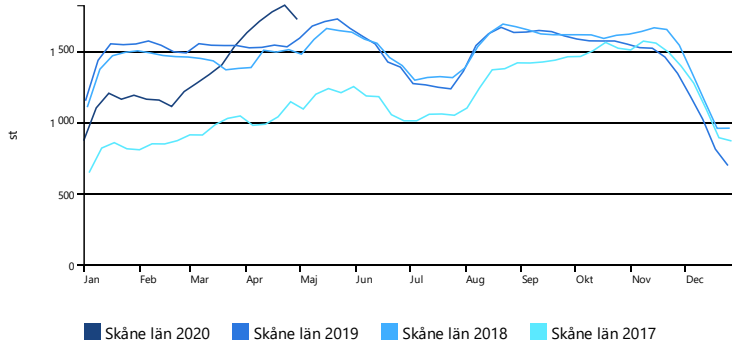
■ Västra Götalands län 2020 ■ Västra Götalands län 2019  
■ Västra Götalands län 2018 ■ Västra Götalands län 2017



# Skåne län

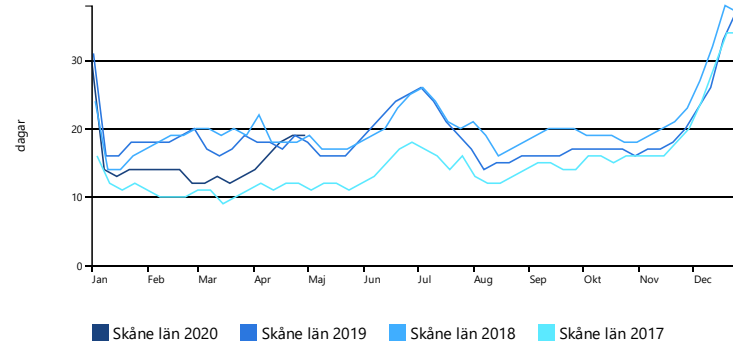
## Utbud

Skåne län, lägenheter, ej nyproduktion  
Källa: Booli



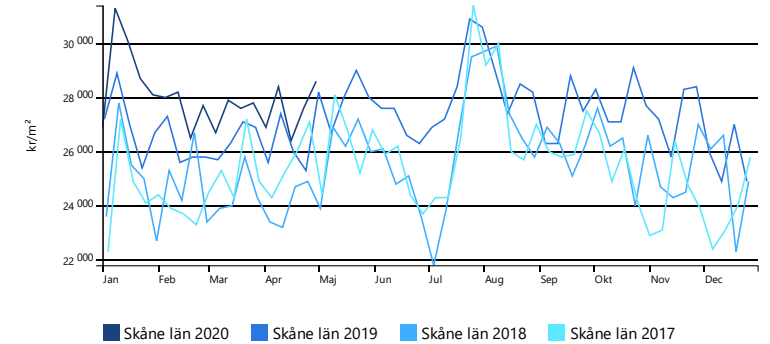
## Annonstid (median)

Skåne län, lägenheter, ej nyproduktion  
Källa: Booli



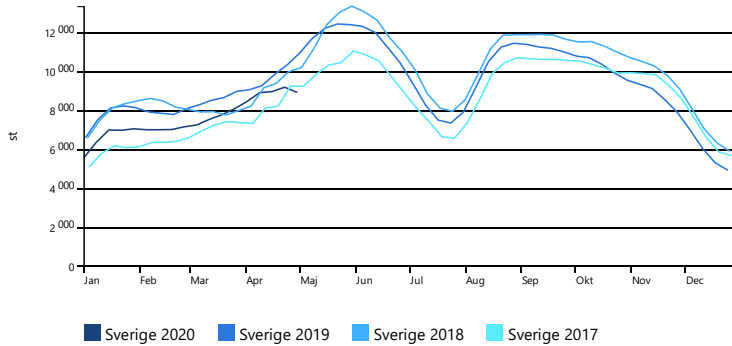
## Kvadratmeterpris på sålda objekt (medel)

Skåne län, lägenheter, ej nyproduktion  
Källa: Booli



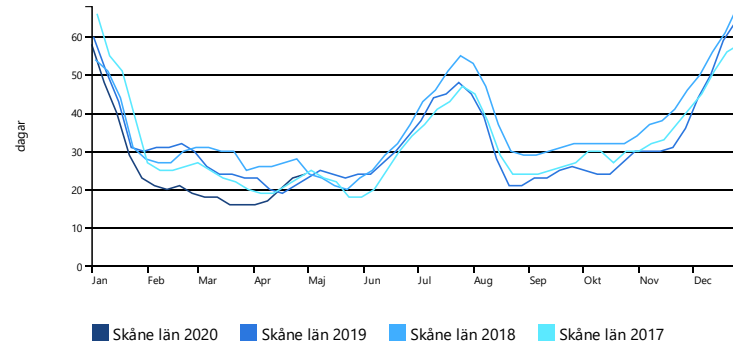
## Utbud

Sverige, hus, ej nyproduktion  
Källa: Booli



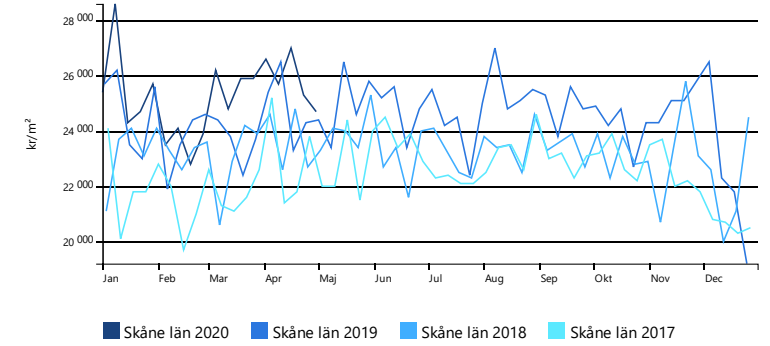
## Annonstid (median)

Skåne län, hus, ej nyproduktion  
Källa: Booli



## Kvadratmeterpris på sålda objekt (medel)

Skåne län, hus, ej nyproduktion  
Källa: Booli



# SBAB Booli Housing Price Index (HPI)



# SBAB Booli Housing Price Index (HPI) - lägenheter

LÄGENHETER					
INDEXOMRÅDE	1 MÅNAD	3 MÅNADER	12 MÅNADER	HITTILLS I ÅR	SEDAN MAX
Storstockholm	-3.6 %	-3.0 %	1.6 %	-1.3 %	-7.6 %
Storgöteborg	-0.9 %	-1.2 %	2.5 %	-0.2 %	-4.6 %
Stormalmö	-3.0 %	-1.0 %	3.9 %	3.3 %	-2.9 %
Norra Sverige	-1.3 %	0.3 %	2.6 %	3.2 %	-3.4 %
Mellersta Sverige	-3.2 %	-2.2 %	1.3 %	1.5 %	-4.9 %
Södra Sverige	-0.3 %	-0.8 %	4.5 %	2.2 %	-1.1 %

Till och med april månad.





# SBAB Booli Housing Price Index (HPI) - hus

HUS					
INDEXOMRÅDE	1 MÅNAD	3 MÅNADER	12 MÅNADER	HITTILLS I ÅR	SEDAN MAX
Storstockholm	-2.9 %	-3.2 %	0.6 %	-0.7 %	-6.2 %
Storgöteborg	0.1 %	-1.8 %	1.1 %	-0.3 %	-1.8 %
Stormalmö	-4.0 %	-0.4 %	1.9 %	0.3 %	-3.8 %
Norra Sverige	3.1 %	5.9 %	5.9 %	10.6 %	0.0 %
Mellersta Sverige	-0.2 %	2.5 %	3.6 %	2.1 %	-0.2 %
Södra Sverige	0.0 %	2.1 %	4.0 %	4.7 %	0.0 %

Till och med april månad.

